



ĐẦU TƯ VÀ PHÁT TRIỂN
Y TẾ VIỆT NHẬT

Chất lượng Nhật - Giá trị thật

**Công ty Cổ phần Đầu tư và Phát triển
Y tế Việt Nhật (JVC)**

Trụ sở Hà Nội: Tầng 24 tòa nhà ICON 4, 243A Đê
La Thành, Đống Đa, Hà Nội

Số điện thoại: +84 24 3683 0516

Chi nhánh HCM: Số 218 Trần Hưng Đạo, Phường
11, Quận 5, TP. Hồ Chí Minh

Số điện thoại: +84 28 3920 7283

Email: info@yateviethat.com.vn

Website: www.yateviethat.com.vn

HỒ SƠ CÔNG TY

MỤC LỤC

1 CHẤT LƯỢNG NHẬT GIÁ TRỊ THẬT

- 05 Thư ngỏ
- 06 Tâm nhìn, sứ mệnh, giá trị cốt lõi
- 08 Các dấu mốc phát triển

2 NỀN TẢNG VỮNG CHẮC

- 12 Sơ đồ quản lý tổ chức
- 14 Ban lãnh đạo
- 15 Đối tác chính
- 16 Lĩnh vực hoạt động
- 33 Khách hàng tiêu biểu

3 DẪN LỐI THÀNH CÔNG

- 36 Chiến lược phát triển
- 38 Trách nhiệm xã hội
- 39 Hội nhóm chuyên môn

THÔNG TIN CƠ BẢN

THÔNG TIN CHUNG

Tên tiếng Việt: Công ty Cổ phần Đầu tư và Phát triển Y tế Việt Nhật
Tên tiếng Anh: Japan Vietnam Medical Investment and Development JSC
Tên viết tắt: JVC
Số giấy chứng nhận đăng ký doanh nghiệp và mã số thuế: 0101178800
Ngày thành lập: 27/09/2001
Vốn điều lệ: 1.125.001.710.000 đồng
Trụ sở Hà Nội: Tầng 24 tòa nhà ICON 4, 243A Đê La Thành, Đống Đa, Hà Nội
Số điện thoại: +84 24 3683 0516
Chi nhánh HCM: Số 218 Trần Hưng Đạo, Phường 11, Quận 5, TP. Hồ Chí Minh
Số điện thoại: +84 28 3920 7283
Website: www.ytevietnhat.com.vn
Email: info@ytevietnhat.com.vn

THÔNG TIN CỔ PHIẾU & CỔ ĐÔNG

Mã chứng khoán: JVC
Sàn niêm yết: HOSE
Ngày bắt đầu niêm yết: 21/06/2011
Số lượng cổ phiếu đang niêm yết: 112.500.171
Email Quan hệ cổ đông: qhcd@ytevietnhat.com.vn

THƯ NGỎ

Y tế là lĩnh vực cần được quan tâm đầu tư liên tục và dài hạn, là nền tảng tạo sự phát triển ổn định và bền vững cho xã hội.

Trong lịch sử hơn 20 năm hình thành và phát triển, Công ty Cổ phần Đầu tư và Phát triển Y tế Việt Nhật (JVC) luôn kiên định với mục tiêu đó để trở thành doanh nghiệp hàng đầu trong lĩnh vực phân phối thiết bị y tế, phân phối vật tư tiêu hao, đầu tư liên kết, dịch vụ kỹ thuật, dịch vụ IT và trung tâm chẩn đoán hình ảnh.

Dịch COVID-19 đã khiến các chính phủ quan tâm hơn đến việc nâng cấp hạ tầng y tế, người dân có ý thức hơn đến việc chăm sóc sức khỏe của bản thân và cộng đồng. Trong bối cảnh các doanh nghiệp, đặc biệt doanh nghiệp hoạt động trong lĩnh vực y tế gặp nhiều khó khăn, JVC đã chủ động thực hiện tái cấu trúc thay đổi chiến lược, kiện toàn HĐQT, Ban điều hành, từng bước chuyển mình từ công ty thương mại thành công ty đầu tư chuyên ngành y tế để vượt qua những khó khăn, thách thức và sẵn sàng đón nhận những cơ hội mới.

JVC có nền tảng hệ thống cơ bản, có mối quan hệ với các nhà phân phối tốt để phát huy tối đa lợi thế sẵn có của mình và nghiên cứu mở rộng các mảng kinh doanh mới liên quan đến y tế. JVC sẽ tối ưu hoá lợi ích của đối tác, khách hàng, cổ đông và xã hội dựa trên các giá trị cốt lõi đã được xác lập và mong muốn các quý Đối tác, khách hàng tiếp tục đồng hành, hỗ trợ trong chặng đường sắp tới.

Với thông điệp “Chất lượng Nhật - Giá trị thật”, JVC sẽ nỗ lực không ngừng để góp một phần nhỏ bé phát triển hạ tầng y tế Việt Nam, với tiêu chuẩn tốt nhất trong mức chi phí hợp lý nhất, giúp người dân Việt Nam dễ dàng tiếp cận được các dịch vụ y tế chất lượng cao.

Tổng Giám đốc



Phạm Thanh Nam

TẦM NHÌN

Trở thành công ty đầu tư chuyên ngành y tế

SỨ MỆNH

Góp phần vào sự phát triển của nền y tế nước nhà

GIÁ TRỊ CỐT LÕI



TIN TƯỜNG (TRUST)

Tin tưởng nhân viên và
được nhân viên tin tưởng



ĐỒNG HÀNH (COLLABORATION)

Đồng hành cùng phát triển
với nhà cung cấp



UY TÍN (CREDIBILITY)

Uy tín với khách hàng



MINH BẠCH (TRANSPARENCY)

Minh bạch với cổ đông



TRÁCH NHIỆM (RESPONSIBILITY)

Trách nhiệm với xã hội

CÁC DẤU MỐC PHÁT TRIỂN

27/09/2001

Khởi đầu với 5 nhân sự, vốn điều lệ 6 tỷ đồng, Công ty TNHH Y tế Việt Nhật (tiền thân của CTCP Thiết bị Y tế Việt Nhật) đã đặt bước chân đầu tiên vào lĩnh vực y tế.

2002

JVC trở thành nhà phân phối độc quyền các dòng sản phẩm thiết bị chẩn đoán hình ảnh của **Hitachi Healthcare** tại thị trường Việt Nam.

2003

JVC trở thành nhà phân phối sản phẩm máy bơm thuốc cân quang/cân từ tự động của hãng **Nemoto** tại Việt Nam.

2007

JVC trở thành nhà phân phối của hãng **Fujifilm**, chuyên cung cấp các sản phẩm film y tế, hệ thống đọc và xử lý hình ảnh X-Quang kỹ thuật số tại Việt Nam.

2010

Ngày 27/09/2010, Công ty TNHH Thiết bị Y tế Việt Nhật được chuyển đổi thành Công ty Cổ phần Thiết bị Y tế Việt Nhật.

2016

JVC trở thành nhà phân phối các sản phẩm kiểm soát nhiễm khuẩn của **Sakura** tại Việt Nam.

2015

Tiếp tục đà phát triển, năm 2015, JVC gặt hái nhiều thành công. Vốn điều lệ cũng tăng lên 1.125 tỷ đồng.

2014

JVC trở thành nhà phân phối các sản phẩm DR, CR, máy in phim, phim khô y tế của hãng **Konica Minolta** tại thị trường Việt Nam.

2013

Năm thứ 3 liên tiếp, công ty tiến hành tăng vốn và tăng đến 2 lần từ 354 tỷ đồng lên 568 tỷ đồng. Cũng trong năm này, Công ty đã mua lại Công ty TNHH Kyoto Medical Science.

2012

JVC tiếp tục tăng vốn từ 322 tỷ lên 354 tỷ đồng.

2011

JVC đánh dấu 10 năm bứt phá thành công bằng việc chính thức niêm yết trên Sở giao dịch chứng khoán TP. Hồ Chí Minh (mã giao dịch JVC) ngày 21/06/2011 với 24.200.000 cổ phiếu. Đồng thời, JVC cũng tiến hành tăng vốn từ 242 tỷ lên 322 tỷ đồng.

2017

Thành lập chi nhánh Công ty Cổ phần Thiết bị Y tế Việt Nhật tại thành phố Hồ Chí Minh và chuyển trụ sở chính thức về Tòa nhà ICON 4, 243A Đê La Thành, Quận Đống Đa, Hà Nội.

2021

JVC chuyển đổi tên gọi từ Công ty Cổ phần Thiết bị Y tế Việt Nhật thành Công ty Cổ phần Đầu tư và Phát triển Y tế Việt Nhật để phù hợp hơn với các lĩnh vực mà công ty sẽ tập trung trong tương lai.

2022

JVC trở thành nhà phân phối của các hãng: **Merit Medical, B.Braun** tại thị trường Việt Nam.

2024

JVC trở thành nhà phân phối của hãng **BrainLab, Terumo Neuro, Optomedic, Baixiang** và **Obayashi** tại Việt Nam.

Nền tảng
VỮNG CHẮC



SƠ ĐỒ QUẢN LÝ TỔ CHỨC



BAN LÃNH ĐẠO



Ông PHẠM THANH NAM
Tổng Giám đốc

Trình độ: Cử nhân

Chuyên môn: Kinh tế

Kinh nghiệm: Hơn 12 năm kinh nghiệm quản lý

Ông VŨ VĂN TOÀN
Phó Tổng Giám đốc

Trình độ: Bác sĩ đa khoa

Chuyên môn: Thạc sĩ Quản trị kinh doanh

Kinh nghiệm: 25 năm làm việc trong lĩnh vực kinh doanh thiết bị, vật tư y tế



Bà ĐỖ THỊ NGỌC HOA
Phó Tổng Giám đốc

Trình độ: Cử nhân

Chuyên môn: Ngoại ngữ

Kinh nghiệm: 12 năm làm việc trong lĩnh vực kinh doanh, phân phối thiết bị y tế



ĐỐI TÁC CHÍNH

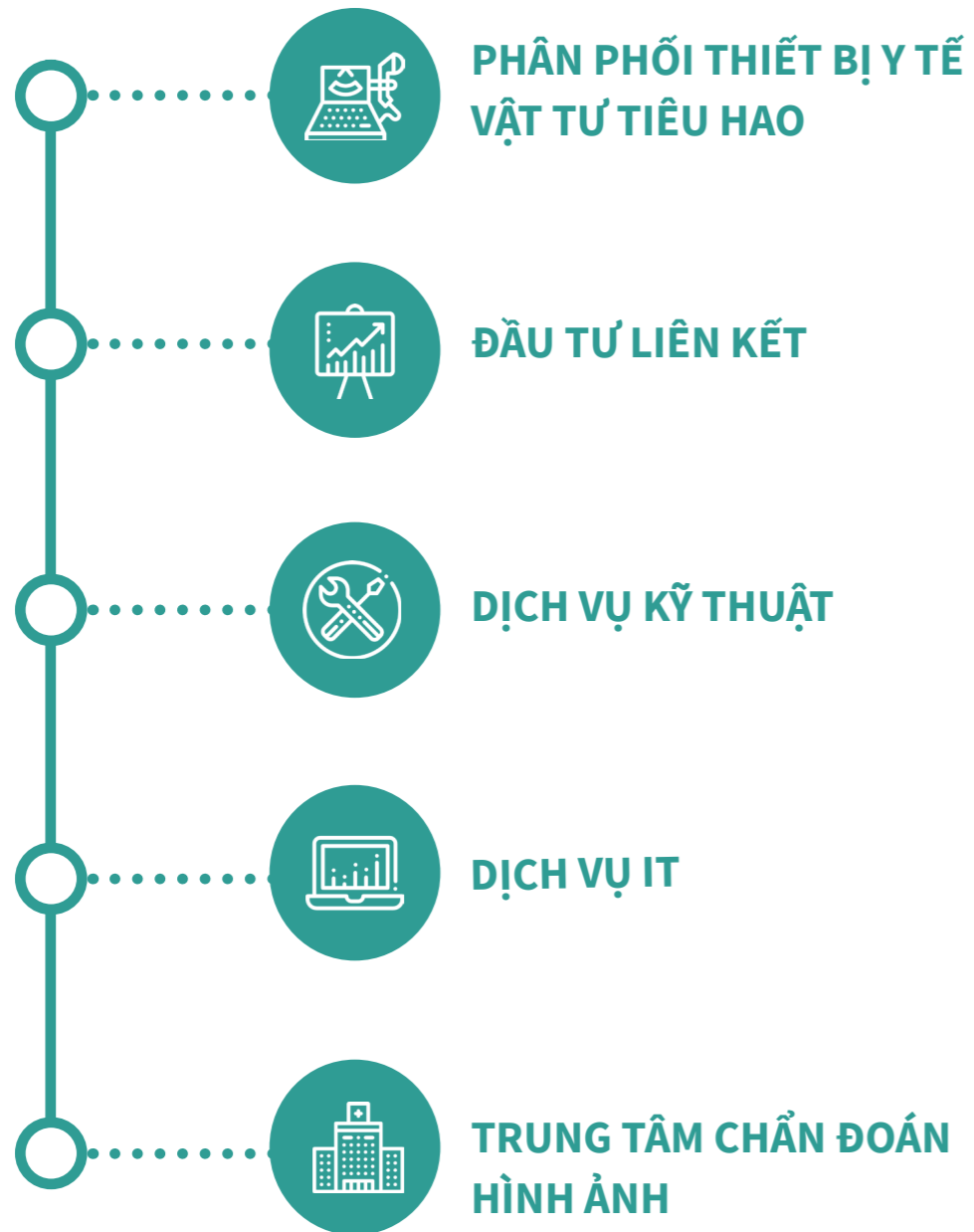
Chặng đường đồng hành hơn 20 năm qua thể hiện mối quan hệ tốt đẹp, bền vững giữa JVC và các nhà cung cấp lớn như Fujifilm, Konica Minolta, Sakura Seiki, Nemoto, Merit Medical, B.Braun, BrainLab, Terumo Neuro,... Không chỉ tin tưởng lựa chọn chúng tôi là đơn vị đại diện phân phối độc quyền các sản phẩm chính hãng, các đối tác cũng đánh giá cao tiềm năng của thị trường và năng lực của JVC trong việc quảng bá thương hiệu, chinh phục khách hàng, tăng trưởng thị phần tại Việt Nam.

Bằng những chiến lược, hành động cụ thể, các đối tác đã và đang hỗ trợ tối đa các nguồn lực, cùng JVC thúc đẩy hoạt động kinh doanh một cách bài bản và bền vững trong tương lai. Hãy dõi theo từng bước phát triển của chúng tôi.

“*Các đối tác lớn đánh giá cao tiềm năng thị trường và năng lực của JVC.*”



LĨNH VỰC HOẠT ĐỘNG

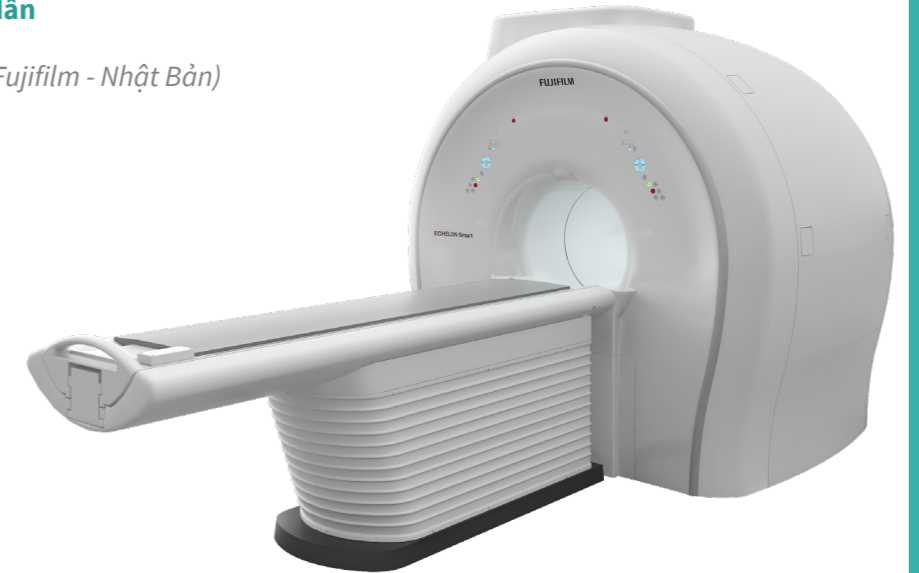


PHÂN PHỐI THIẾT BỊ Y TẾ - VẬT TƯ TIÊU HAO

HỆ THỐNG CỘNG HƯỞNG TỪ (MRI)

Hệ thống cộng hưởng từ siêu dẫn

- ECHELON Smart 1.5 Tesla (Fujifilm - Nhật Bản)



Ảnh minh họa:
Hệ thống cộng hưởng từ ECHELON Smart 1.5 Tesla

Hệ thống cộng hưởng từ nam châm vĩnh cửu

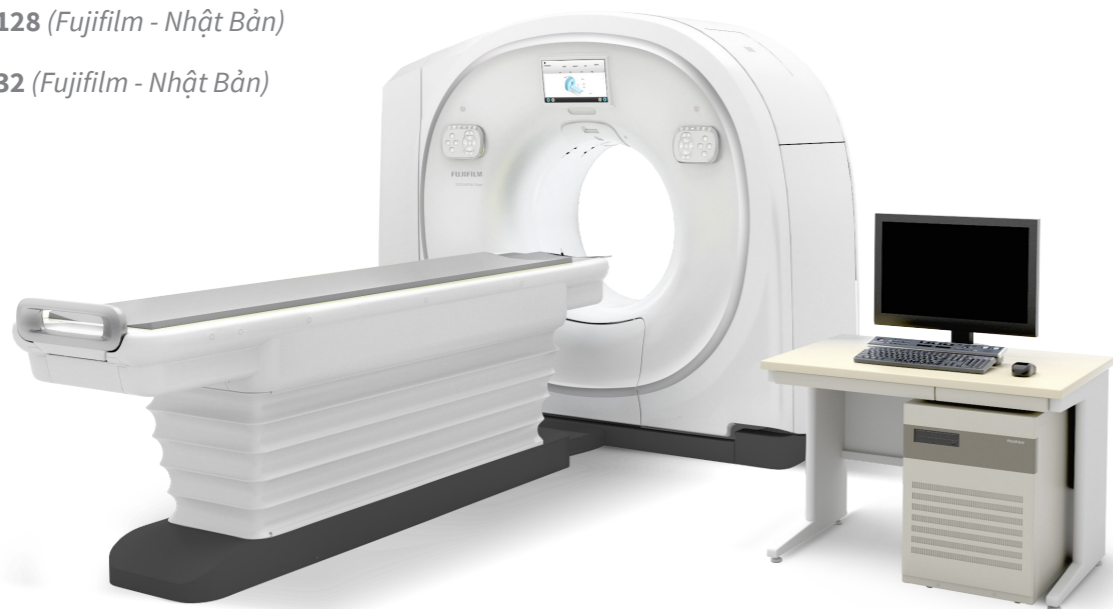
- APERTO Lucent 0.4 Tesla (Fujifilm - Nhật Bản)
- AIRIS Vento 0.3 Tesla (Fujifilm - Nhật Bản)



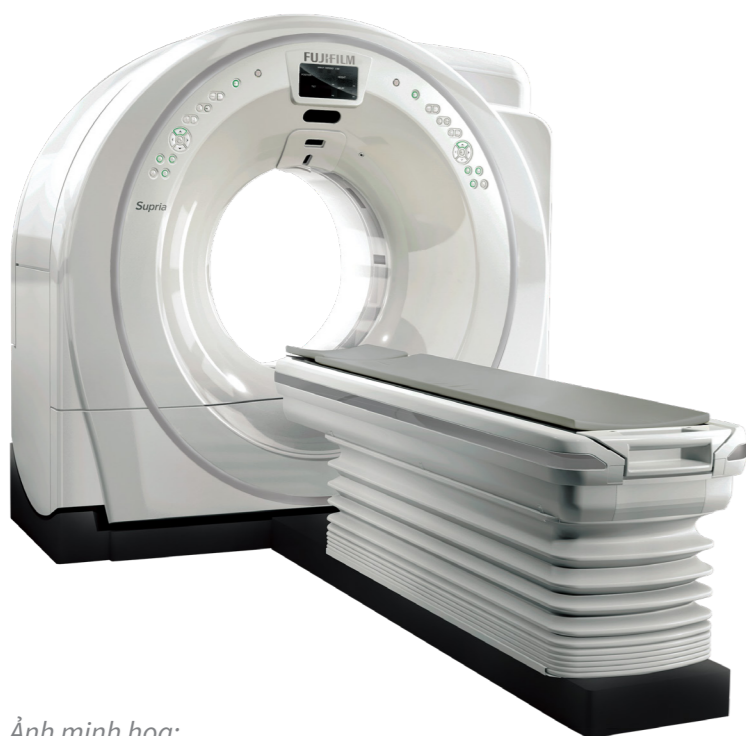
Ảnh minh họa:
Hệ thống cộng hưởng từ APERTO Lucent 0.4 Tesla

HỆ THỐNG CHỤP CẮT LỚP (CT)

- SCENARIO View (Fujifilm - Nhật Bản)
- Supria 128 (Fujifilm - Nhật Bản)
- Supria 32 (Fujifilm - Nhật Bản)



Ảnh minh họa:
Hệ thống chụp cắt lớp SCENARIO View 128



Ảnh minh họa:
Hệ thống chụp cắt lớp Supria 128

SIÊU ÂM CHẨN ĐOÁN HÌNH ẢNH

- ARIETTA 50 (Fujifilm - Nhật Bản)
- ARIETTA 65 (Fujifilm - Nhật Bản)
- ARIETTA 650 DeepInsight (Fujifilm - Nhật Bản)
- ARIETTA 750 DeepInsight series (Fujifilm - Nhật Bản)
- ARIETTA 850 DeepInsight series (Fujifilm - Nhật Bản)



Ảnh minh họa:
ARIETTA 750 DeepInsight



Ảnh minh họa:
ARIETTA 65

TẮM THU NHẬN ẢNH KỸ THUẬT SỐ

Tấm thu nhận ảnh X-quang kỹ thuật số DR

- P-41 (SKR4000) (Konica Minolta- Nhật Bản)
- AeroDR P-52 (Konica Minolta- Nhật Bản)
- P-61 (SKR3000) (Konica Minolta- Nhật Bản)
- P-65/P-75 (SKR3000) (Konica Minolta- Nhật Bản)
- P-82/P-85 (tấm GIF) (Konica Minolta- Nhật Bản)



Ảnh minh họa:
Tấm thu nhận ảnh Konica Minolta
AeroDR P-65/P-75

Tấm thu nhận ảnh X-quang kỹ thuật số CR

- FCR Capsula XLII (Fujifilm - Nhật Bản)
- FCR Prima Tm (Fujifilm - Nhật Bản)
- FCR Prima T2 (Fujifilm - Nhật Bản)



Ảnh minh họa:
Tấm thu nhận ảnh X-quang kỹ thuật số DR
Aero DR2 - 14x17 HD



Ảnh minh họa:
Tấm thu nhận ảnh X-quang kỹ thuật số CR
FCR Prima T2

MÁY IN PHIM

- Máy in phim khô laser Drypix Edge (Fujifilm - Nhật Bản)
- Máy in phim khô laser Drypix Smart (Fujifilm - Nhật Bản)
- Máy in phim khô nhiệt Drypix Lite (Fujifilm - Nhật Bản)
- Máy in phim khô laser Drypro model 873 (Konica Minolta - Nhật Bản)
- Máy in phim khô laser Drypro Sigma2 (Konica Minolta - Nhật Bản)



Ảnh minh họa:
Máy in phim khô laser Drypro model 873

BƠM TIÊM CẢM TỬ, CẢM QUANG



Ảnh minh họa: Cảm biến phát hiện vỡ ven khi tiêm thuốc



Ảnh minh họa: Bơm tiêm Dual Shot Alpha 7

- Bơm tiêm thuốc cảm quang 2 nòng DUAL SHOT alpha 7 dùng cho CT (Nemoto - Nhật Bản)
- Bơm tiêm thuốc cảm quang 1 nòng Smart Shot alpha dùng cho CT (Nemoto - Nhật Bản)
- Bơm tiêm thuốc cảm tử 2 nòng SONIC SHOT 7 dùng cho MRI (Nemoto - Nhật Bản)

PHIM KHÔ Y TẾ

Là nhà phân phối các sản phẩm phim khô y tế của Fujifilm và Konica tại Việt Nam, Công ty hiện đang cung cấp sản phẩm phim khô cho hầu hết các bệnh viện trên cả nước. Ngoài những sản phẩm đến từ hai thương hiệu hàng đầu thế giới, Công ty còn hỗ trợ khách hàng trang bị thiết bị đọc và in phim khô y tế hiện đại, qua đó mang đến cho khách hàng chất lượng hàng hóa và dịch vụ tốt nhất. Chính vì lẽ đó, Công ty luôn là đối tác tin cậy trong lĩnh vực vật tư tiêu hao của các bệnh viện trên cả nước trong hơn 20 năm qua.

KHOA CHẨN ĐOÁN HÌNH ẢNH



24 đại lý phân phối
36 tỉnh thành
1700 máy in phim



Ảnh minh họa:
Phim khô y tế Fujifilm DI - HL



Ảnh minh họa:
Phim khô y tế Konica SD - Q

MÁY SIÊU ÂM DẪN ĐƯỜNG

Máy siêu âm dẫn đường

- Sonimage HS2 (Konica Minolta - Nhật Bản)
- Sonimage MX1 (Konica Minolta - Nhật Bản)

Các loại đầu dò đi kèm máy

- Linear: L18-4, L14-4, L11-3, HL18-4
- Convex: C5-2, MC10-3, EC 9-3
- Sector: S4-2
- Đầu dò trực tràng, âm đạo: EC9-3



Ảnh minh họa:
Máy siêu âm Sonimage MX1



Ảnh minh họa: Máy siêu âm Sonimage HS2



KHOA GÂY MÊ - HỒI SỨC - CẤP CỨU

BƠM TIÊM ĐIỆN - MÁY TRUYỀN DỊCH

- Bơm tiêm điện Perfusor compact plus (B.Braun - Đức)
- Máy truyền dịch đóng Infusomat Compact Plus (B.Braun - Đức)
- Máy truyền dịch mở Infusomat Compact Plus P (B.Braun - Đức)
- Bơm tiêm điện TCI và PCA Perfusor Space (B. Braun - Đức)
- Máy truyền dịch đóng TCI và PCA Infusomat Space (B.Braun - Đức)
- Máy truyền dịch mở TCI và PCA Infusomat Space P (B.Braun - Đức)
- Lồng chắn MRI cho bơm tiêm điện và máy truyền dịch SpaceStation MRI (B.Braun - Đức)



Ảnh minh họa:
Bơm tiêm điện TCI và PCA Perfusor Space

HỒI SỨC - CAN THIỆP TIM MẠCH

- Bộ đo huyết áp xâm lấn (Merit Medical - Mỹ)
- Catheter tĩnh mạch trung tâm (Merit Medical - Mỹ)



Ảnh minh họa:
Catheter tĩnh mạch trung tâm



Ảnh minh họa:
Bộ đo huyết áp xâm lấn

HỆ THỐNG ĐỊNH VỊ PHẪU THUẬT THẦN KINH

- Hệ thống định vị và phụ kiện đi kèm cho phẫu thuật thần kinh Kick Navigation (BrainLab AG - Đức)
- Hệ thống định vị và phụ kiện đi kèm cho phẫu thuật thần kinh Curve Navigation (BrainLab AG - Đức)



Ảnh minh họa: Kick Navigation



Ảnh minh họa: Curve Navigation

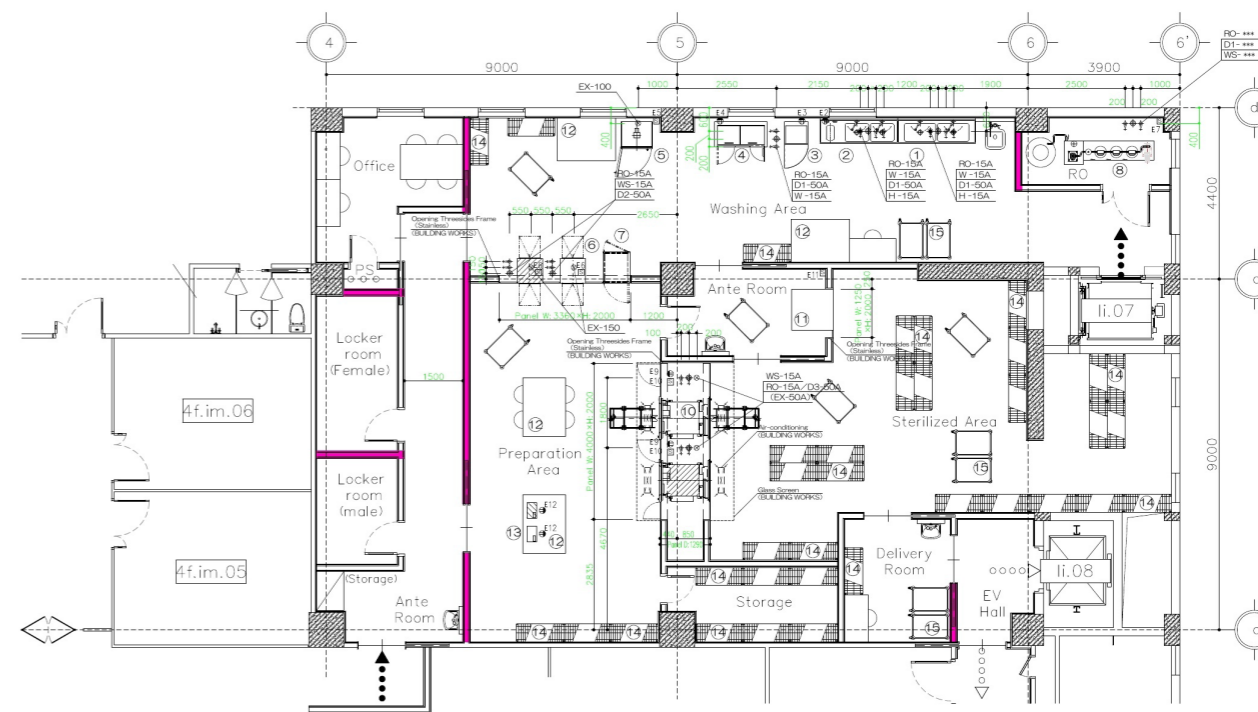
THIẾT BỊ KIỂM SOÁT NHIỄM KHUẨN



Giải pháp tổng thể cho đơn vị tiệt khuẩn trung tâm CSSD mà JVC cung cấp, tập trung vào cả 3 nhóm máy là rửa, sấy khô và tiệt trùng

JVC tự tin vào năng lực cung cấp giải pháp đồng bộ cho khách hàng từ tư vấn thiết kế mặt bằng, lựa chọn máy móc thiết bị phù hợp với nhu cầu và điều kiện từng bệnh viện, quy trình vận hành và bảo hành, bảo trì theo tiêu chuẩn Nhật Bản. Không chỉ cung cấp các sản phẩm máy Kiểm soát nhiễm khuẩn mà JVC còn cung cấp đồng bộ một giải pháp tổng

thể cho đơn vị tiệt khuẩn trung tâm CSSD, tập trung vào cả 3 nhóm máy là rửa, sấy khô và tiệt trùng. Với đội ngũ kỹ sư giàu kinh nghiệm, chuyên môn cao của JVC cùng kỹ sư chính hãng từ Sakura Seiki, khách hàng có thể hoàn toàn yên tâm với chất lượng sản phẩm và dịch vụ mà chúng tôi cung cấp.



Một mặt bằng phân khu đơn vị tiệt khuẩn trung tâm mà JVC và Sakura Seiki đã thiết kế cho khách hàng

Máy rửa

- Bồn rửa thủ công SS Series (Sakura Seiki - Nhật Bản)
- Bồn rửa siêu âm US-201SAN (Sakura Seiki - Nhật Bản)
- Máy rửa khử khuẩn SAKURA DEKO 260K/ 260XK (Franke Medical Oy - Phần Lan)

Máy sấy

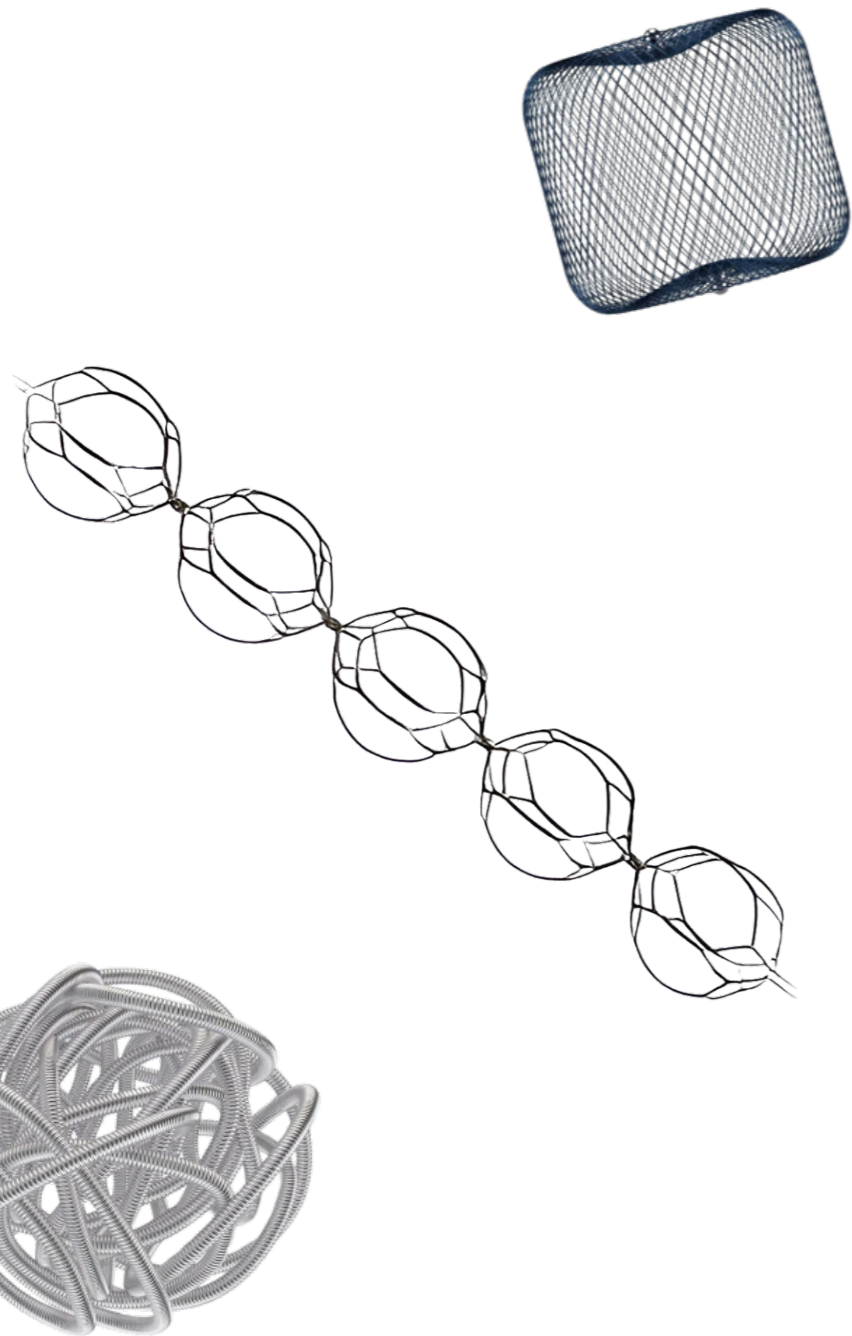
- Tủ sấy ống y tế TUK 52 (Sakura Seiki - Nhật Bản)

Máy tiệt trùng

- Máy hấp tiệt trùng nhiệt độ cao VS-Series (1 cửa và 2 cửa) (Sakura Seiki - Nhật Bản)
- Máy hấp tiệt trùng nhiệt độ cao FDV-Series (1 cửa và 2 cửa) (Sakura Seiki - Nhật Bản)
- Máy hấp tiệt trùng nhiệt độ cao LUMO-Series (1 cửa và 2 cửa) (SMS - Ba Lan)
- Máy tiệt trùng nhiệt độ thấp Plasma FINO-Series (Renosem - Hàn Quốc)

SẢN PHẨM CAN THIỆP

- Giải pháp can thiệp điều trị đột quỵ não cấp
- Giải pháp can thiệp điều trị phình và dị dạng mạch máu não



ĐẦU TƯ LIÊN KẾT



32 tỉnh thành | **80** đối tác | **119** dự án

“ Phát triển công ty song song với việc đem lại giá trị lớn lao cho xã hội chính là mục tiêu mà JVC đã, đang và sẽ tiếp tục hướng tới. ”

JVC là một trong những đơn vị đầu tiên hưởng ứng chủ trương xã hội hóa trong lĩnh vực y tế bằng việc triển khai mô hình kinh doanh liên kết hợp tác với các bệnh viện và cơ sở y tế. Theo đó, chúng tôi sẽ đầu tư toàn bộ hoặc góp vốn đầu tư vào các dự án phát triển y tế, chủ yếu là đầu tư các hệ thống máy móc hiện đại, kỹ thuật cao, cũng là thế mạnh của JVC. Có thể kể đến một số máy móc là thế mạnh của chúng tôi như: Máy cộng hưởng từ, máy chụp cắt lớp, máy chụp X-quang...

Mô hình hợp tác này không chỉ giảm áp lực chi phí đầu tư ban đầu lớn, giúp bệnh viện tiếp cận được máy

móc công nghệ mới, mà còn góp phần nâng cao chất lượng khám chữa bệnh, đem đến lợi ích tích cực cho bệnh nhân, các đơn vị khám chữa bệnh cũng như toàn xã hội. Phát triển công ty song song với việc đem lại giá trị lớn lao cho xã hội chính là mục tiêu mà JVC đã đang và sẽ tiếp tục hướng tới.

Từ năm 2018, JVC đưa vào hoạt động Hệ thống chụp cắt lớp vi tính lưu động nhằm hỗ trợ các bệnh viện có đặt máy liên kết của công ty, kịp thời thay thế hệ thống máy gặp sự cố, tránh làm gián đoạn hoạt động khám chữa bệnh, giảm thiểu chi phí phát sinh.



DỊCH VỤ KỸ THUẬT

Dịch vụ kỹ thuật là một trong những thế mạnh nổi bật của JVC. Không chỉ là đơn vị phân phối thiết bị uy tín của các hãng nổi tiếng, chúng tôi còn sở hữu đội ngũ kỹ sư giàu kinh nghiệm, chuyên môn cao, được đào tạo bài bản chính hãng. Bởi ngay từ những ngày đầu thành lập, chúng tôi đã xác định yếu tố con người chính là lợi thế cạnh tranh lớn nhất của mình.

Theo đó, hàng năm, đội ngũ kỹ sư của JVC đều chủ động được cử đi đào tạo tại hãng, được cấp chứng chỉ tương đương kỹ sư trực thuộc của họ cũng như tham gia các khóa đào tạo chuyên môn sâu tại nước ngoài nhằm

không ngừng tích lũy hiểu biết, kinh nghiệm để nâng cao chất lượng dịch vụ.

Nhờ vậy, chúng tôi luôn chủ động trong việc hỗ trợ khách hàng khi có yêu cầu thay vì phải chờ đợi kỹ sư từ hãng như nhiều đơn vị khác. Chính điều này đã đẩy nhanh tốc độ xử lý tình huống, giảm thiểu chi phí phát sinh do can thiệp chậm trễ cũng như đem lại sự yên tâm, tin tưởng cho những khách hàng đã và đang lựa chọn JVC trong suốt những năm qua.

Hiện chúng tôi đang triển khai các dịch vụ đi kèm như: tư vấn, hỗ trợ kỹ thuật, sửa chữa máy móc, bảo hành bảo trì...



30 kỹ sư



Đào tạo chính hãng



Trên 10 năm kinh nghiệm



Hỗ trợ 24/7

DỊCH VỤ IT

JVC bắt kịp xu hướng số hóa trong dịch vụ y tế bằng việc đầu tư phát triển mảng Dịch vụ IT cho bệnh viện, cụ thể là triển khai giải pháp PACS (Picture archiving and communication systems - Hệ thống lưu trữ và truyền hình ảnh). Trong lĩnh vực chẩn đoán hình ảnh, PACS được phát triển nhằm cung cấp khả năng lưu trữ kinh tế, truy xuất nhanh chóng, hướng đến việc cung cấp các dịch vụ y tế từ xa. Theo đó, PACS sử dụng ảnh kỹ thuật số DICOM thay cho phim truyền thống, giúp giảm chi phí sử dụng phim và giải quyết vấn đề lưu trữ; đồng thời cũng giúp giảm số nhân bản phim khi mà dữ liệu bệnh nhân luôn được lưu trữ sẵn sàng trên hệ thống máy tính. Ngoài ra, PACS còn hỗ trợ các bác sĩ tương tác, xử lý, phân tích ảnh dễ dàng.

Với những lợi ích không thể phủ nhận đó, mảng Dịch vụ IT được JVC đầu tư phát triển với kỳ vọng sẽ góp phần thúc đẩy việc xây dựng mô hình bệnh viện thông minh, tự động cao tại Việt Nam. Chúng tôi hướng tới mục tiêu tư vấn và triển khai trọn gói hệ thống tích hợp IT cho bệnh viện.



Tiết kiệm không gian và chi phí lưu trữ



Tiết kiệm thời gian luân chuyển hồ sơ



Tăng hiệu quả điều trị



Hỗ trợ chẩn đoán từ xa



Dễ dàng kết hợp với các phần mềm khác (HIS, RIS, EMR...)

PHÒNG KHÁM CHUYÊN KHOA CHẨN ĐOÁN HÌNH ẢNH VIỆT NHẬT

Phòng khám Chuyên khoa Chẩn đoán hình ảnh Việt Nhật là đơn vị trực thuộc Công ty Cổ phần Đầu tư và Phát triển Y tế Việt Nhật (JVC) với trọng trách giúp người dân Việt Nam tiếp cận các dịch vụ y tế cao cấp, chất lượng nhất, với chi phí hợp lý nhất. Từ đó, góp phần hiện thực hóa tầm nhìn đưa JVC trở thành công ty đầu tư hạ tầng dịch vụ và công nghệ y tế số 1 Việt Nam.

Phòng khám Chuyên khoa Chẩn đoán hình ảnh Việt Nhật được trang bị hệ thống máy móc hiện đại, như hệ thống chụp cắt lớp vi tính CT-Scenaria 128 lát, hệ thống chụp cộng hưởng từ Echelon Smart 1.5T... đảm bảo tiêu chuẩn mà Bộ Y tế đề ra. Không gian sang trọng, rộng rãi cùng thái độ phục vụ chu đáo, tận tình của nhân viên sẽ giúp bệnh nhân luôn có tâm lý thoải mái.

Tính đến tháng 06/2023, Phòng khám Chuyên khoa Chẩn đoán hình ảnh Việt Nhật đã nhân rộng mô hình lên 3 cơ sở trên cả nước và hướng đến mục tiêu 30 cơ sở tại các tỉnh thành trọng điểm tại Việt Nam.



Chụp CT



Chụp MRI



Chụp X-quang



Siêu âm



KHÁCH HÀNG TIÊU BIỂU



63

TỈNH THÀNH

637

KHÁCH HÀNG

Qua hơn 20 năm hoạt động, JVC đã góp phần mang công nghệ tiên tiến hàng đầu Nhật Bản đến với nhiều cơ sở y tế trên cả nước. Không chỉ trang bị cho các bệnh viện tuyến Trung Ương hay tuyến tỉnh, chúng tôi còn đặt mục tiêu sẽ đưa trang thiết bị y tế hiện đại về đến các trung tâm y tế, phòng khám, bệnh viện tuyến huyện, để người dân ở đây có cơ hội tiếp cận với các dịch vụ khám chữa bệnh chất lượng cao, từng bước thực hiện mục tiêu chăm sóc sức khỏe toàn dân mà Chính phủ đã đề ra.



Một số khách hàng tiêu biểu

Dẫn lối
THÀNH CÔNG



CHIẾN LƯỢC PHÁT TRIỂN

“ Trở thành công ty đầu tư chuyên ngành y tế ”

KINH DOANH THIẾT BỊ Y TẾ

- Tập trung thúc đẩy mảng thiết bị chẩn đoán hình ảnh và thiết bị kiểm soát nhiễm khuẩn
- Tìm kiếm những sản phẩm mới, chú trọng đến công nghệ và giải pháp, ngoài ra còn bổ sung thêm những nhà cung cấp uy tín đến từ châu Âu và châu Á



ĐẦU TƯ LIÊN KẾT

- Duy trì các site liên kết hiện tại hoạt động hiệu quả
- Siết chặt yêu cầu với những dự án liên kết mới, chỉ triển khai khi thực sự đánh giá được hiệu quả toàn diện
- Đưa vào triển khai hệ thống chụp cắt lớp vi tính lưu động nhằm tăng cường dịch vụ hỗ trợ khách hàng



DỊCH VỤ IT

- Triển khai đa dạng các giải pháp phù hợp với từng quy mô và nhu cầu của khách hàng
- Cung cấp dịch vụ tư vấn và triển khai trọn gói hệ thống tích hợp IT cho bệnh viện



KINH DOANH VẬT TƯ TIÊU HAO

- Đẩy mạnh PACS khi thị trường phim truyền thống có xu hướng sụt giảm, các bệnh viện chuyển sang ứng dụng công nghệ nhiều hơn
- Tìm kiếm những sản phẩm mới
- Không ngừng cải thiện hiệu quả kinh doanh của các sản phẩm, kênh phân phối, địa bàn hiện có



DỊCH VỤ KỸ THUẬT

- Tăng cường chất lượng dịch vụ sau bán hàng thông qua các hợp đồng bảo hành, bảo trì thiết bị y tế
- Cung cấp dịch vụ bảo trì sửa chữa chuyên nghiệp, bài bản, nhanh chóng nhất



TRUNG TÂM CHẨN ĐOÁN HÌNH ẢNH

- Trung tâm Chẩn đoán hình ảnh chất lượng cao
- Triển khai các mô hình khám mới với sự phối hợp cùng các bệnh viện chuyên khoa và đa khoa hàng đầu



TRÁCH NHIỆM XÃ HỘI

Những năm qua, JVC không ngừng đóng góp vào sự tiến bộ của nền y tế nước nhà. Bên cạnh việc trở thành cầu nối đưa những công nghệ và thiết bị y tế tiên tiến hàng đầu Nhật Bản đến với các bệnh viện và cơ sở y tế trong nước, chúng tôi còn không ngừng cố gắng cho các hoạt động chuyên môn: trực tiếp tổ chức hoặc tài trợ các hội nghị chuyên đề, hội thảo khoa học, hội thảo trực tuyến, chương trình tập huấn, các hội nhóm chuyên môn và quỹ như Hội nghị Điện Quang, Quỹ ủng hộ bệnh nhân chiến thắng bệnh lao, Quỹ hỗ trợ bệnh nhân ung thư Ngày mai tươi sáng...

Trong cuộc chiến phòng chống dịch Covid-19, JVC đã liên tục có những hoạt động hỗ trợ, ủng hộ, đồng hành với các đơn vị y tế địa phương như: đặt xe khám bệnh lưu động chụp X-quang tầm soát người bệnh trước khi ra vào các khu vực cách ly, bệnh viện, trao tặng phương tiện, thiết bị, vật tư y tế...

Ngoài ra, chúng tôi còn trực tiếp tổ chức hoặc tham gia các chương trình khám bệnh miễn phí cho đồng bào vùng sâu vùng xa, hiến máu nhân đạo, cứu trợ đồng bào bị lũ lụt...

Trong thời gian tới, JVC sẽ tiếp tục dành ngân sách cho việc ủng hộ các hoạt động chuyên môn cũng như hoạt động xã hội, góp phần vào sự phát triển của nền y tế như một trong các giá trị cốt lõi mà chúng tôi vẫn luôn theo đuổi.

“Mong muốn góp phần vào sự phát triển của nền y tế nước nhà là một trong những giá trị cốt lõi mà JVC theo đuổi.”



HỘI NHÓM CHUYÊN MÔN

JVC cũng là thành viên tích cực của các hội nhóm chuyên môn trong lĩnh vực y tế như:

- Hội Điện quang và Y học hạt nhân Việt Nam
- Hội Điện quang can thiệp toàn quốc
- Hội Chẩn đoán hình ảnh khu vực TP.HCM mở rộng
- Chi hội Siêu âm Việt Nam
- Chi hội Kỹ thuật viên
- Hội Thiết bị y tế Việt Nam
- CLB Giám đốc bệnh viện
- Hội Phẫu thuật thần kinh Việt Nam
- Hội Kiểm soát nhiễm khuẩn
- Hội Gây mê hồi sức Việt Nam
- Hội điều dưỡng cục quản lý khám bệnh Việt Nam

Thông qua việc tham gia vào hoạt động của các hội nhóm chuyên môn, JVC muốn thể hiện sự cam kết đồng hành cùng các tổ chức uy tín trong lĩnh vực y tế, thường xuyên cập nhật tin tức, lắng nghe phản hồi, thấu hiểu thực trạng và nhu cầu với công nghệ trong y tế, từ đó hoạch định hướng đi của mình một cách phù hợp và bám sát thực tế.



**Công ty Cổ phần Đầu tư và Phát triển
Y tế Việt Nhật (JVC)**

Trụ sở Hà Nội: Tầng 24 tòa nhà ICON 4, 243A Đê
La Thành, Đống Đa, Hà Nội

Số điện thoại: +84 24 3683 0516

Chi nhánh HCM: Số 218 Trần Hưng Đạo, Phường
11, Quận 5, TP. Hồ Chí Minh

Số điện thoại: +84 28 3920 7283

Email: info@ytevietnhat.com.vn

Website: www.ytevietnhat.com.vn

