

Where every suture is a seal of confidence



Nhà sản xuất tại Ấn Độ



P-21-22, 25-26 & 34-35, GIDC, Manjusar, Tal - Savli, Dist. Vadodara - 391 775. Gujarat, India
T : (91)0267 671302 | amsltd.com | info@amsltd.com

Nhà phân phối độc quyền tại Việt Nam



Công ty Cổ phần Thiết bị Y tế Việt Nhật (JVC)

Trụ sở Hà Nội: Tầng 24 tòa nhà ICON 4, 243A Đê La Thành, Đống Đa, Hà Nội
Số điện thoại: +84 24 3683 0516 | Fax: +84 24 3683 0578

Chi nhánh HCM: Tầng 5 Central Garden, 328 Võ Văn Kiệt, Quận 1, TP. Hồ Chí Minh
Số điện thoại: +84 28 3920 7283 | Fax: +84 28 3920 5873 | info@ytevietnhat.com.vn
www.ytevietnhat.com.vn

Disclaimer: The official text of this document is the English language. Any discrepancies or differences created in translation to local language are not binding and have no legal effect for compliance or enforcement purposes.

AMS/AS/VIET/BRO/00



Advanced Architecture for Surgery



advancing the way we care

Phẫu thuật chỉnh hình

Thay khớp gối



Thay khớp gối là một thủ thuật tái tạo bề mặt của khớp gối bị tổn thương do viêm khớp. Các thành phần kim loại và nhựa được sử dụng để phủ lên các đầu xương tạo thành khớp gối, cùng với xương bánh chè. Phẫu thuật này có thể áp dụng cho người bị viêm khớp nặng hoặc chấn thương đầu gối nghiêm trọng.

Lớp	Loại chỉ	Kích thước chỉ	Đầu kim	Hình dáng kim	Mã sản phẩm
Cơ tử đầu	ADVACRYL	1	RC / RB	1/2 Circle	ADVA2421 / ADVA2347
	ADVACRYL	2	RC	1/2 Circle	ADVA2478
Lớp mô dưới da	ADVACRYL	0	RB / RC	1/2 Circle	ADVA2346 / ADVA2534
	ADVACRYL	2-0	RB / RC	1/2 Circle	ADVA2345 / ADVA2382
Da	ADVALON	2-0, 3-0	RC	3/8 Circle	ADVA3336 / ADVA3328
	ADVAMRYL	3-0	RC / CT	3/8 Circle	ADVA3326M / ADVA1326

Thay khớp háng



Thay khớp háng là phẫu thuật, bác sĩ cắt bỏ khớp háng đau do viêm khớp và thay thế bằng khớp nhân tạo, thường được làm từ các thành phần kim loại và nhựa. Phẫu thuật này được thực hiện khi tất cả các phương án điều trị khác không thể giảm đau cho người bệnh.

Lớp	Loại chỉ	Kích thước chỉ	Đầu kim	Hình dáng kim	Mã sản phẩm
Bao khớp	ADVACRYL	1	RC / RB	1/2 Circle	ADVA2421 / ADVA2347
	ADVACRYL	2	RC	1/2 Circle	ADVA2478
Dây chằng - dải chậu chày	ADVACRYL	1	RC / RB	1/2 Circle	ADVA2421 / ADVA2347
	ADVACRYL	2	RC	1/2 Circle	ADVA2478
Mô dưới da và cơ	ADVACRYL	0	RB / RC	1/2 Circle	ADVA2346 / ADVA2534
	ADVACRYL	2-0	RB / RC	1/2 Circle	ADVA2345 / ADVA2382
Da	ADVALON	2-0, 3-0	RC	3/8 Circle	ADVA3336 / ADVA3328
	ADVAMRYL	3-0	RC / CT	3/8 Circle	ADVA3326M / ADVA1326

Thay khớp vai



Trong phẫu thuật thay thế khớp vai, các bác sĩ chỉnh hình thay thế chỏm xương cánh tay và xương vai bị tổn thương hoặc phủ chúng bằng các bề mặt nhân tạo bằng nhựa hoặc kim loại.

Lớp	Loại chỉ	Kích thước chỉ	Đầu kim	Hình dáng kim	Mã sản phẩm
Cơ delta	ADVACRYL	1	RC / RB	1/2 Circle	ADVA2421 / ADVA2347
Mô dưới da	ADVACRYL	0	RB / RC	1/2 Circle	ADVA2346 / ADVA2534
	ADVACRYL	2-0	RB / RC	1/2 Circle	ADVA2345 / ADVA2382
Da	ADVALON	2-0, 3-0	RC	3/8 Circle	ADVA3336 / ADVA3328
	ADVAMRYL	2-0	RC / CT	3/8 Circle	ADVA3326M / ADVA1326

*Hình dáng kim RC: Kim tròn đầu cắt RB: Kim tròn đầu tròn CT: Kim tam giác



Phẫu thuật phụ khoa

Phẫu thuật tầng sinh môn



Là phẫu thuật khâu lại tầng sinh môn do chấn thương (hoặc do vết cắt tạo ra qua đáy chậu để mở rộng âm đạo cho trẻ sơ sinh đi qua).

Lớp	Loại chỉ	Kích thước chỉ	Đầu kim	Hình dáng kim	Mã sản phẩm
Cơ	RAPID	2-0	TC	1/2 Circle	ADVA2762 / ADVA2777
	ADVACRYL	1, 0	RB	1/2 Circle	ADVA2347 / ADVA2346
Niêm mạc âm đạo	RAPID	2-0	TC	1/2 Circle	ADVA2762 / ADVA2777
	ADVACRYL	1, 0	RB	1/2 Circle	ADVA2347 / ADVA2346
	ADVACAT	2-0, 0	RB	1/2 Circle	ADVA4241 / ADVA4242 / ADVA4246
Da	ADVALON	2-0, 3-0	RC	3/8 Circle	ADVA3336 / ADVA3328
	ADVAMRYL	3-0	RC / CT	3/8 Circle	ADVA3326M / ADVA1326

Mổ lấy thai



Mổ lấy thai là một thủ thuật bác sĩ rạch một đường ở phần dưới bụng của sản phụ để đưa trẻ sơ sinh ra ngoài. Mổ lấy thai được thực hiện khi bác sĩ đánh giá nếu sinh thường có thể khiến mẹ hoặc trẻ gặp nguy hiểm.

Lớp	Loại chỉ	Kích thước chỉ	Đầu kim	Hình dáng kim	Mã sản phẩm
Tử cung	ADVACRYL	1	RB	1/2 Circle	ADVA2347
Cơ thẳng bụng	ADVALENE	1	RC	1/2 Circle	ADVA833
Cơ	ADVACRYL	1, 0	RB	1/2 Circle	ADVA2347 / ADVA2346
Mô dưới da	ADVAMRYL	3-0	RC	3/8 Circle	ADVA3326M
Da	ADVAMRYL	3-0	RC / CT	3/8 Circle	ADVA3326M, ADVA1326
	ADVALON	2-0, 3-0	RC	3/8 Circle	ADVA3336 / ADVA3328

Cắt tử cung



Cắt tử cung là phẫu thuật mổ cắt tử cung, khiến phụ nữ không còn khả năng mang thai.

Lớp	Loại chỉ	Kích thước chỉ	Đầu kim	Hình dáng kim	Mã sản phẩm
Đóng thành tử cung	ADVACRYL	1	RB	1/2 Circle	ADVA2347
Cơ	ADVACRYL	1, 0	RB	1/2 Circle	ADVA2347 / ADVA2346
Mô dưới da	ADVAMRYL	3-0	RC	3/8 Circle	ADVA3326M
Da	ADVAMRYL	3-0	RC / CT	3/8 Circle	ADVA3326M, ADVA1326
	ADVALON	2-0, 3-0	RC	3/8 Circle	ADVA3336 / ADVA3328



Phẫu thuật tổng quát và tiêu hóa

Phẫu thuật cắt ruột thừa



Phẫu thuật cắt ruột thừa là phẫu thuật cấp cứu phổ biến nhằm loại bỏ ruột thừa khi bị viêm nhiễm. Ruột thừa là một ống hẹp hình giun trong ống tiêu hóa dính với phần manh tràng của ruột già.

Lớp	Loại chỉ	Kích thước chỉ	Đầu kim	Hình dáng kim	Mã sản phẩm
Đóng mồm ruột thừa	ADVACRYL	2-0	RB	1/2 Circle	ADVA2317
Cơ và cân	ADVACRYL	0, 2-0	RB	1/2 Circle	ADVA2346 / ADVA2317
Mỡ dưới da	ADVACRYL	1, 2-0	RB	1/2 Circle	ADVA2347 / ADVA2317
Da	ADVALON	2-0, 3-0	RC	3/8 Circle	ADVA3336 / ADVA3328
	ADVAMRYL	3-0	RC / CT	3/8 Circle	ADVA3326M / ADVA1326

Phẫu thuật nội soi ổ bụng



Phẫu thuật nội soi là phẫu thuật mà bác sỹ thực hiện một vết rạch lớn xuyên qua thành bụng để có thể tiếp cận vào khoang ổ bụng

Lớp	Loại chỉ	Kích thước chỉ	Đầu kim	Hình dáng kim	Mã sản phẩm
Màng bụng	ADVACRYL	2-0, 3-0	RB	1/2 Circle	ADVA2317 / ADVA2437
Đóng cơ và cân	ADVACRYL	1, 2-0	RB	1/2 Circle	ADVA2347 / ADVA2317
	ADVAPD	1, 0	RB	1/2 Circle	ADVA9352 / ADVA9371
Mỡ dưới da	ADVACRYL	1, 2-0	RB	1/2 Circle	ADVA2347 / ADVA2317
Da	ADVALON	2-0, 3-0	RC	3/8 Circle	ADVA3336 / ADVA3328
	ADVAMRYL	3-0	RC / CT	3/8 Circle	ADVA3326M / ADVA1326

Phẫu thuật nội soi cắt túi mật



Phẫu thuật nội soi cắt túi mật thường được chỉ định khi bệnh nhân có sỏi túi mật.

Lớp	Loại chỉ	Kích thước chỉ	Đầu kim	Hình dáng kim	Mã sản phẩm
Đóng cổng túi mật	ADVACRYL	1	RC	1/2 Circle	ADVA2826E
		1	RC	1/2 Circle	ADVA2826
Thắt động mạch túi mật	ADVASYL	3-0, 2-0	NA	NA	ADVA212 / ADVA213
Thắt ống túi mật	ADVASYL	3-0, 2-0	NA	NA	ADVA212 / ADVA213
Đóng dây chằng liềm	ADVACRYL	3-0	RB	1/2 Circle	ADVA2437

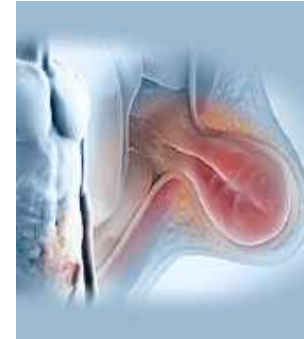
Chữa thoát vị



Thoát vị xảy ra khi một phần của một cơ quan (thường là ruột) nhô ra do thành ngăn cách mỏng, yếu, không giữ được các cơ quan đúng vị trí.

Lớp	Loại chỉ	Kích thước chỉ	Đầu kim	Hình dáng kim	Mã sản phẩm
Khâu phục hồi thành bụng (Khâu ép/ matrix)	ADVALENE	0, 2-0	RB	1/2 Circle	ADVA830, ADVA841
Cố định lưới	ADVALENE	1, 0	RB	1/2 Circle	ADVA840, ADVA830
Đóng kín lớp cơ	ADVACRYL	2-0	RB	1/2 Circle	ADVA2317
Mỡ dưới da	ADVACRYL	2-0	RB	1/2 Circle	ADVA2317
Da	ADVALON	2-0, 3-0	RC	3/8 Circle	ADVA3336, ADVA3328
	ADVAMRYL	3-0	RC / CT	3/8 Circle	ADVA3326M, ADVA1326

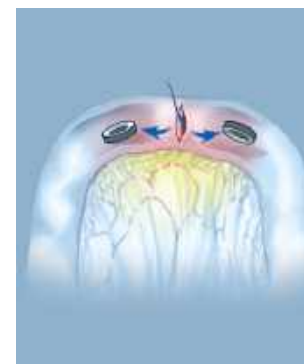
Thoát vị bẹn



Thoát vị bẹn xảy ra khi các cơ quan bên trong bụng - thường là mỡ hoặc một phần của ruột non - thoát ra qua vùng yếu của thành bụng dưới.

Lớp	Loại chỉ	Kích thước chỉ	Đầu kim	Hình dáng kim	Mã sản phẩm
Đóng chỗ thoát vị	ADVALENE	2-0	RB	1/2 Circle	ADVA844, ADVA825
Cố định lưới	ADVALENE	1, 0	RB	1/2 Circle	ADVA840, ADVA830
Cân	ADVACRYL	2-0	RB	1/2 Circle	ADVA2317
Mỡ dưới da	ADVACRYL	2-0	RB	1/2 Circle	ADVA2317
Da	ADVALON	2-0, 3-0	RC	3/8 Circle	ADVA3336, ADVA3328
	ADVAMRYL	3-0	RC / CT	3/8 Circle	ADVA3326M, ADVA1326

Nối ruột



Là một thủ thuật nối hai đầu ruột đã được cắt bỏ để loại bỏ đoạn bị bệnh hoặc tắc nghẽn.

Lớp	Loại chỉ	Kích thước chỉ	Đầu kim	Hình dáng kim	Mã sản phẩm
Màng treo ruột	ADVACRYL	2-0, 3-0	RB	1/2 Circle	ADVA2317 / ADVA2437
Ruột	ADVACRYL	2-0, 3-0	RB	1/2 Circle	ADVA2317 / ADVA2437
Nối mạch máu	ADVASYL	2-0, 3-0	RB	1/2 Circle	ADVA5331 / ADVA5085
Cơ	ADVACRYL	2-0	RB	1/2 Circle	ADVA2317
Mỡ dưới da	ADVACRYL	2-0	RB	1/2 Circle	ADVA2317
Da	ADVALON	2-0, 3-0	RC	3/8 Circle	ADVA3336, ADVA3328
	ADVAMRYL	3-0	RC / CT	3/8 Circle	ADVA3326M, ADVA1326

Lựa chọn loại chỉ khâu phụ thuộc vào thời gian lành vết thương của các mô



Phẫu thuật cắt dạ dày

Phẫu thuật cắt dạ dày là loại bỏ một phần hoặc toàn bộ dạ dày.



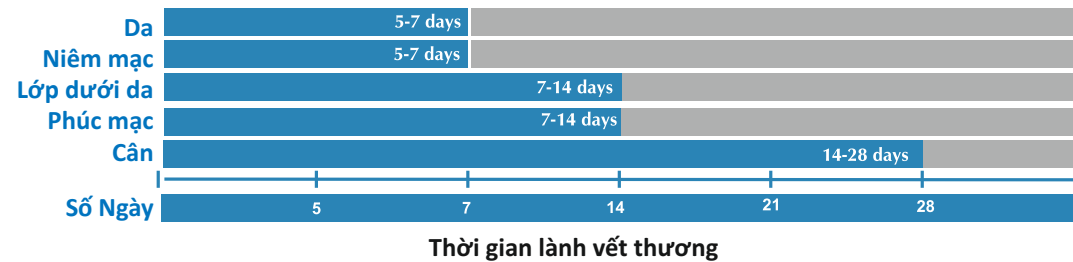
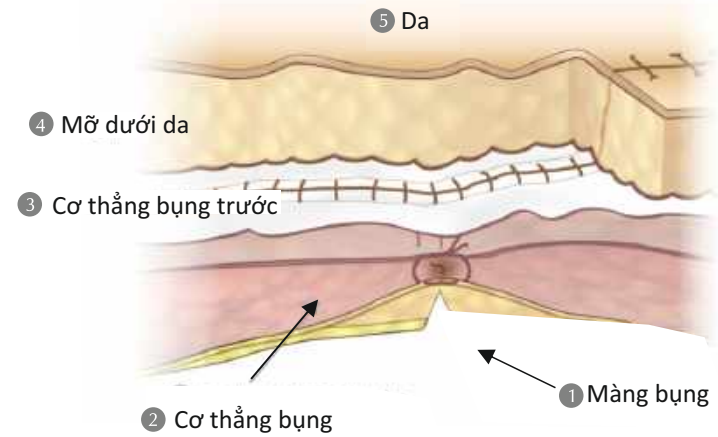
Cắt bán phần dạ dày: phần dưới của dạ dày cắt đi để loại bỏ tổn thương.



Cắt dạ dày toàn bộ.



Cắt dạ dày ống tay áo là loại bỏ độ cong lớn hơn (bên trái) của dạ dày. Đây thường là một bước trong phẫu thuật Bariatric để giảm béo.



Lớp	Loại chỉ	Kích thước chỉ	Đầu kim	Hình dáng kim	Mã sản phẩm
Thất mạch máu của dạ dày	ADVASYL	3-0	Kim nhọn	1/2 Circle	ADVA212
Nối mạch máu dạ dày và tá tràng	ADVACRYL	2-0, 3-0	Kim nhọn	1/2 Circle	ADVA2317 / ADVA2347
	ADVASYL	2-0, 3-0	Kim nhọn	1/2 Circle	ADVA5331 / ADVA5085
Cơ	ADVACRYL	2-0	Kim nhọn	1/2 Circle	ADVA2317
Mỡ dưới da	ADVACRYL	2-0	Kim nhọn	1/2 Circle	ADVA2317
Da	ADVALON	2-0, 3-0	Kim cắt ngược	3/8 Circle	ADVA3336 / ADVA3328
	ADVAMRYL	3-0	Kim cắt ngược, Kim cắt	3/8 Circle	ADVA3326M / ADVA1326

Sản phẩm

	ADVACRYL	ADVACRYL RAPID	ADVAMRYL	ADVAPD	ADVALENE	ADVABOND	ADVALON	ADVASYL	ADVACAT
Thành phần	90% Glycolide, 10% L-lactide Chỉ tự tiêu tổng hợp sợi bền	90% Glycolide, 10% L-lactide Chỉ tự tiêu tổng hợp sợi bền	Polyglactone 25 Chỉ tự tiêu tổng hợp đơn sợi	Polydioxanone Chỉ tự tiêu tổng hợp đơn sợi	Polypropylene Chỉ không tiêu tổng hợp đơn sợi	Polyethylene Terephthalate Chỉ không tiêu tổng hợp sợi bền	Polyamide / Nylon Chỉ không tiêu tổng hợp đơn sợi	Tơ tâm Chỉ không tiêu tự nhiên sợi bền	Collagen từ lớp niêm mạc động vật Chỉ tự tiêu tự nhiên
Sức căng chỉ (ngày)	70% - 14 ngày 40% - 21 ngày	50% - 5 - 7 ngày Tất cả độ bền kéo ban đầu sẽ bị mất sau khoảng 14 ngày	50% - 7 ngày 20% - 14 ngày	85% - 14 ngày 75% - 21 ngày 65% - 28 ngày	Vĩnh viễn	Dẫn được bao bọc bởi vết mổ	Sức căng giảm dần theo thời gian. Dẫn đàn được bao bọc bởi mô liên kết	Sức căng giảm dần theo thời gian. Dẫn đàn được bao bọc bởi mô liên kết	Chỉ Plain: 10 đến 12 ngày Chỉ Chromic: 21 đến 25 ngày
Độ tự tiêu	80	Lên đến 42	90 - 120	180 - 240	Không tiêu	Không tiêu	Không tiêu	Không tiêu	90 - 100
Cỡ chỉ	Từ 2 đến 5-0	Từ 1 đến 5-0	Từ 0 đến 5-0	Từ 1 đến 5-0	Từ 1 đến 5-0	Từ 5 đến 5-0	Từ 1 đến 5-0	Từ 2 đến 4-0	Từ 2 đến 3-0
Màu chỉ	không nhuộm và màu tím	không nhuộm	không nhuộm và màu tím	tím	xanh dương	màu trắng (không nhuộm) và màu xanh lá	đen	đen	màu vàng và màu be
Kim đi kèm	Kim tròn đầu tròn Kim tròn đầu cắt Kim tròn bầu dục Kim tam giác Kim cắt ngược	Kim tròn đầu tròn Kim tròn đầu cắt Kim tam giác Kim cắt ngược	Kim tròn đầu tròn Kim tròn bầu dục Kim tam giác Kim cắt ngược	Kim tròn đầu tròn Kim tròn đầu cắt Kim tam giác Kim cắt ngược	Kim tròn đầu tròn Kim tròn đầu cắt Kim tam giác Kim cắt ngược	Kim tròn đầu tròn Kim tròn đầu cắt	Kim tròn đầu tròn Kim tam giác Kim cắt ngược	Kim tròn đầu tròn Kim tròn đầu cắt Kim tam giác Kim cắt ngược	Kim tròn đầu tròn Kim tròn đầu cắt Kim tam giác Kim cắt ngược

*Thời gian tiêu hoàn toàn: Tính theo số ngày cần thiết để chỉ khâu được cơ thể hấp thụ hoàn toàn.